

WIR! sind

**DIANA**



@



Sächsische Innovationsbörse  
Innovationen für die Gesundheit  
17.05.2022 / Chemnitz

**TECHNOLOGIEN FÜR ZUKUNFTSFÄHIGE POINT-OF-CARE-DIAGNOSTIK AUF BASIS  
MIKROSTRUKTURIERENDER HERSTELLUNGSVERFAHREN UND NACHHALTIGER MATERIALIEN**

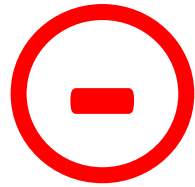


GEFÖRDERT VOM

Bundesministerium  
für Bildung  
und Forschung



**Sinnvoll für viele Applikationen**



**Aber aktuell vielfältige Defizite**

- **Technologische (Mikro-, Werkzeugtechnik....)**
- **Biochemische Assays**
- **Software- und Auswertung**



## Technologische Herausforderungen

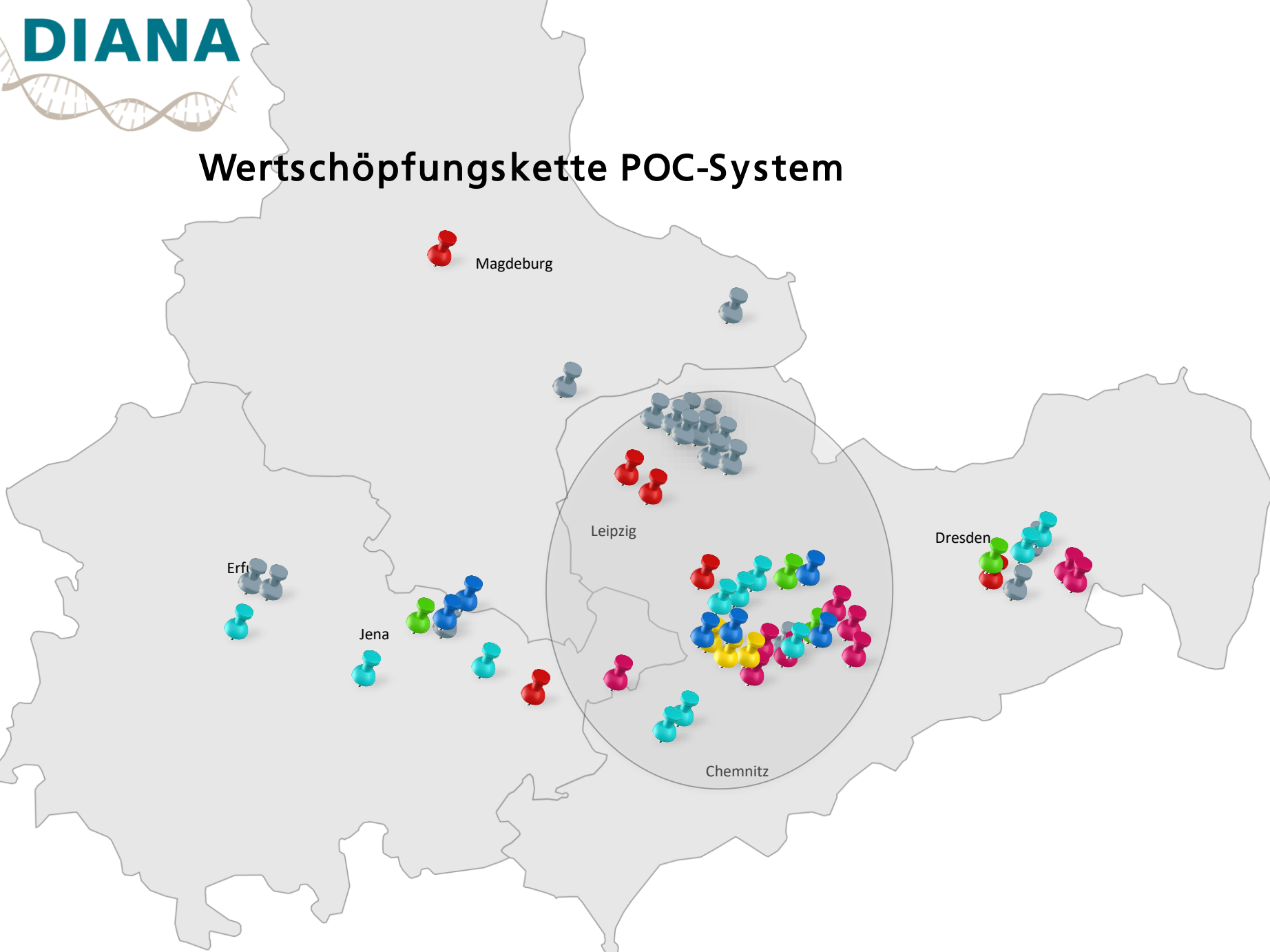
Wachsende Funktionsintegration  
und zunehmende Komplexität von  
Lab-on-Chip Systemen

Steigender Miniaturisierungsgrad,  
Strukturdetails im einstelligen  $\mu\text{m}$ -  
Bereich, Wiederholbarkeit

Wirtschaftliche Fertigung von POCT-  
Systemen



## Wertschöpfungskette POC-System



Anwender & Bedarfsträger



Design  
POCT-Systeme



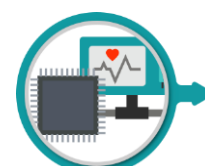
Technologien &  
Fertigungstechnik



Nachhaltige  
Materialien



Werkzeugbau &  
Replikation



Elektronik &  
Signalverarbeitung

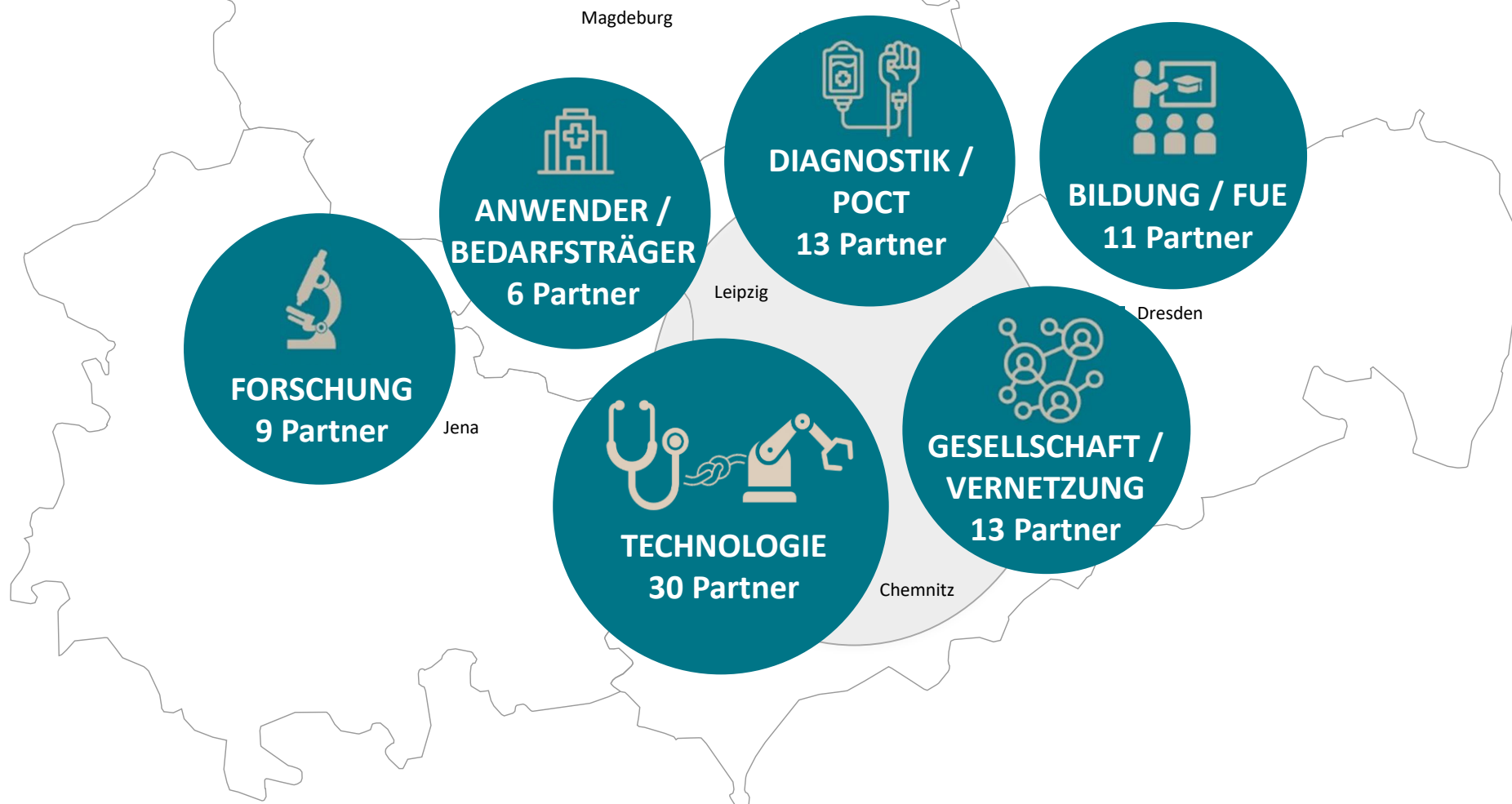


Montage &  
Automatisierungs-  
technik

GEFÖRDERT VOM

## Akteure in der Region

- Interdisziplinäres und branchenübergreifendes Bündnis mit aktuell 82 Partner aus Wirtschaft, Wissenschaft und Gesellschaft





## Alleinstellungsmerkmale / Effekte & Vision

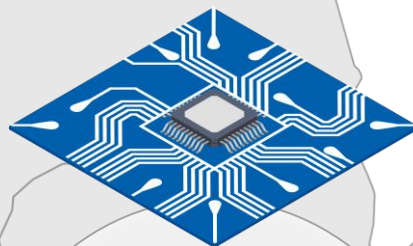
### Innovation

- Diagnostik + Technologie - Verknüpfung von bisher wenig kooperierenden Branchen
- Wachstumsmarkt POCT

### Unternehmen

- neue Wertschöpfungsperspektiven
- neue Marktsegmente
- Wettbewerbsvorteile

Magdeburg



### Innovations- region

Leipzig

- Strukturwandel
- Sozial-gesellschaftliche Herausforderungen

Dresden

Erfurt

Jena

Chemnitz

### Region

- Attraktivitätssteigerung
- vernetzte Innovationskultur
- Sicherung Fachkräftebasis
- Ballungszentren & ländlicher Raum

Führende Innovations- und Kompetenzregion für POCT in Deutschland und Europa

Lösung zukünftiger Versorgungsprobleme im Gesundheitswesen

Entwicklung einer nachhaltigen Modellregion für POCT



## Dabei sein im Rahmen von:

- Das Bündnis mit eigenem Know-how erweitern
- Mitarbeit in Arbeitsgruppen
- Beteiligung an Projektausschreibungen
- Mitgestaltung von Workshops/Bildungsangeboten
- Mitgliedschaft im DIANA e.V.

## Kontakt-/Vernetzungsmöglichkeiten:

**Dr. Dirk Kuhlmeier**

E-mail: [dirk.kuhlmeier@izi.fraunhofer.de](mailto:dirk.kuhlmeier@izi.fraunhofer.de)

Telefon: [+49 341 35536-9312](tel:+49341355369312)

**Udo Eckert**

E-mail: [udo.eckert@iwu.fraunhofer.de](mailto:udo.eckert@iwu.fraunhofer.de)

Telefon: [+49 371 5397-1932](tel:+4937153971932)



<http://www.wirsinddiana.de/>



<https://www.linkedin.com/company/wir-sind-diana/>



Smart ERZ  
Smart composites Energie



Bundesagentur für Arbeit  
Regionaldirektion Sachsen



WIR! sind  
**DIANA**

