

*Car***n***atrix*[®]

› Integrierte Sensortechnologie im Spritzguss

INNOVATION IM LEICHTBAU

POWERED BY //KOKI

Wer ist //KOKI und was ist CarNaTrix® ?

KOKI ist Systemlieferant für innere Schaltsysteme

Schaltdome:
~7,4 Mio. in 2019



Standort Niederwürschnitz

Mitarbeiter: ~600
Produktionsfläche: ~23000m²
Umsatz 2019: ~90 Mio. €

Weitere Standorte in Polen, China und Indien
mit insgesamt etwa 1200 MA

Schaltgabeln:
~4,5 Mio. in 2019



Standort Glauchau

CarNaTrix®

Ist die Leichtbaumark
von //KOKI
und konzentriert sich im
Wesentlichen auf
Spritzguss von
thermisch und
mechanisch hoch
belasteten Bauteilen.



› Was bieten wir?

Kosten- und funktionsoptimierte Entwicklung und Serienfertigung

// KOKI

CarNaTrix®

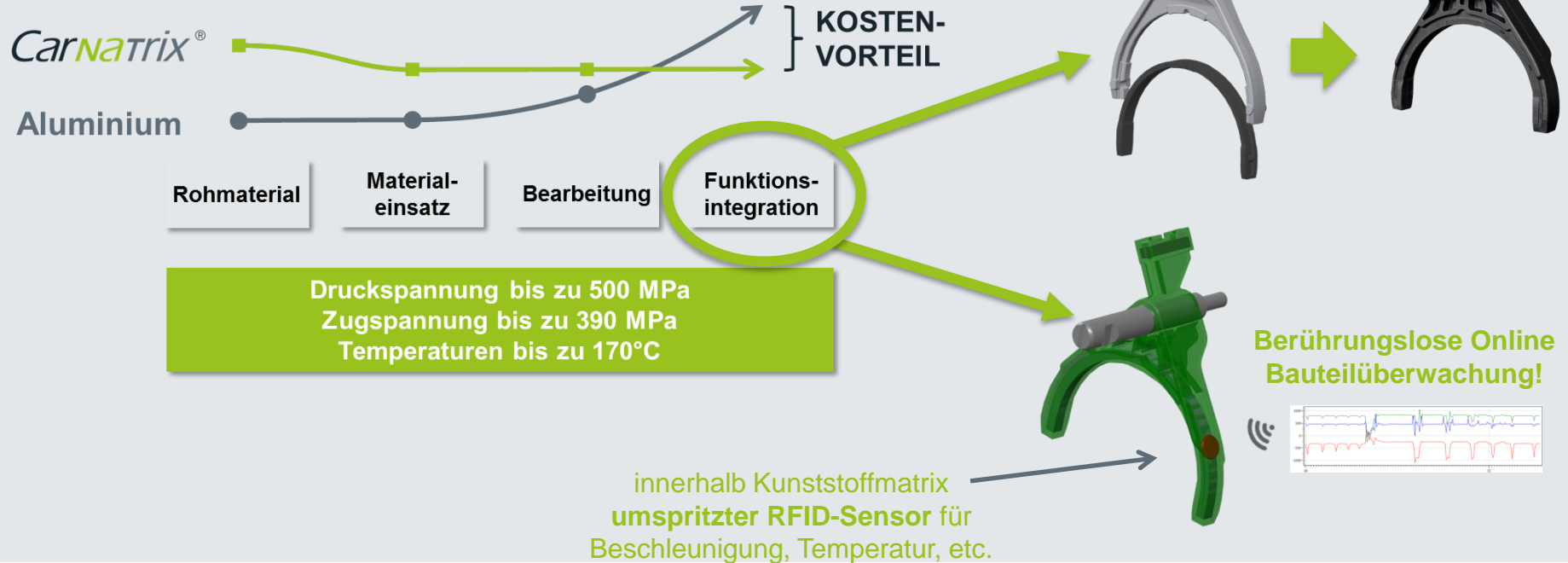
Entwicklung, CAD, FEM,
Werkzeugkonstruktion,
Werkzeugbau,
Prototypenbau,
Prüffeld,...

Feinschneiden, Stanzen,
mechanische Bearbeitung,
Laserschweißen
(simultaneous Beam),
MAG/CMT Schweißen,
Nieten,
Kunststoffspritzguss,
Montieren,
Messen,
Prüfen

Entwicklung, CAD,
Mouldflow + FEM,
Implementierung Sensorik,
Werkzeugkonstruktion,
Werkzeugbau,
Prototypenbau,
Prüffeld,...

› Unser Know-How – Ihr Kostenvorteil

Kostenfaktoren



› Berührungslose Online Bauteilüberwachung

Wir suchen eine Erweiterung unseres Anwendungsspektrums - Markteinsatz

lernende Bauteilauslegung

- verbesserte Nutzung von Rückschlüssen aus dem Reporting von Ausfällen (Schwachstellen, Sicherheit)
- Verbesserung von Berechnungsmodellen

Prüflabor

- Lebensdauerüberwachung (Referenzierung von Versagensfällen)
- treffsichere Verifizierung von Simulationsergebnissen
- Überprüfung der Funktionsgenauigkeit von Prüfanlagen

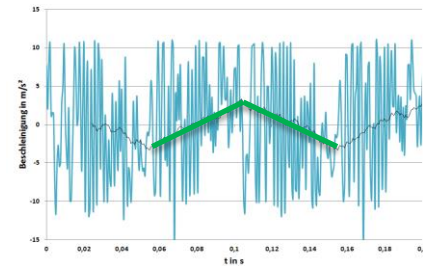
Feldeinsatz

- **permanente/ turnusmäßige Überwachung** der Funktion von Bauteilen/ Anlagen unter Betriebsbedingungen
- Datenbereitstellung und –auswertung OnChip

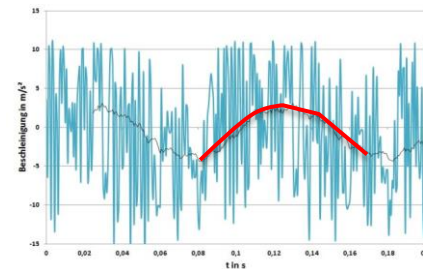
Vorausschauende Instandhaltung (predictiv better than preventiv)

- vorausschauendes Instandhaltungs- und Wartungsmanagement
 - Erhöhung der Performance von Maschinen/ Anlagen/ Fahrzeugen durch Verringerung der Ausfallzeiten
 - **aktives Ersatzteilmanagement** (Verbesserung der Bereitstellung, Reduzierung von Lagerbeständen durch Zentralisierung / Globalisierung)

Beispielmessung HF-RFID-Transponder



gepulste Schaltgabel **ohne** Anriss



gepulste Schaltgabel **mit** Anriss

www.carnatrix.com

Carnatrix®



GKV/TecPart
Innovation-Award 2019

› READY FOR INNOVATION?

Kontakt:

Roman Kolmorgen

Head of Advanced Engineering

Tel.-Nr.: +49 37296 764-181

E-Mail: r.kolmorgen@kokitransmission.com

POWERED BY //KOKI